

MEGABARRE GROUP

Шинопроводные системы VBI ELECTRIC

Основные технические аспекты и преимущества



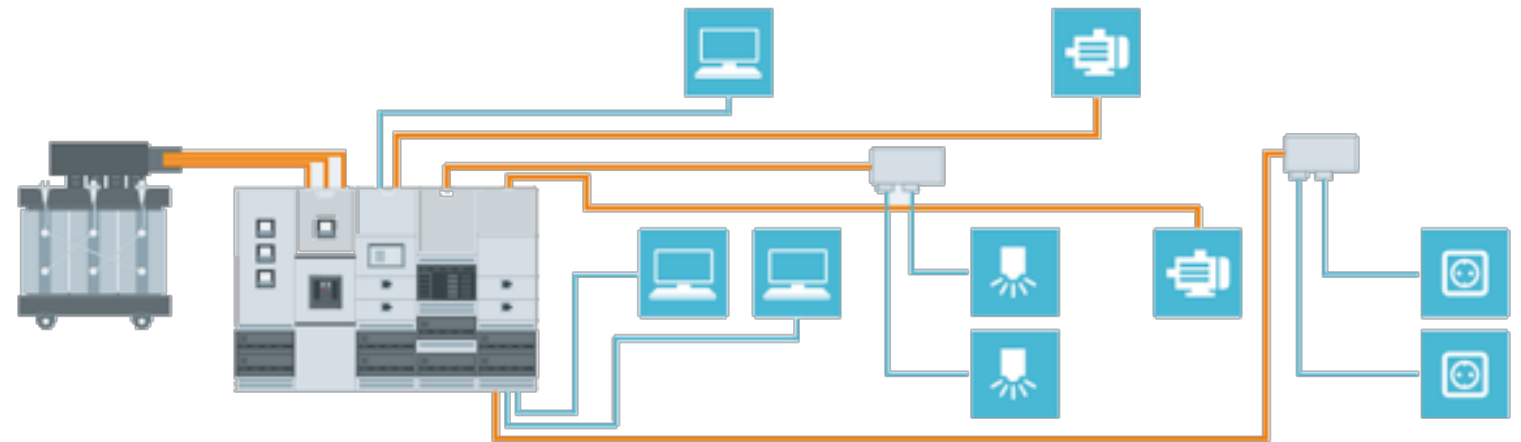
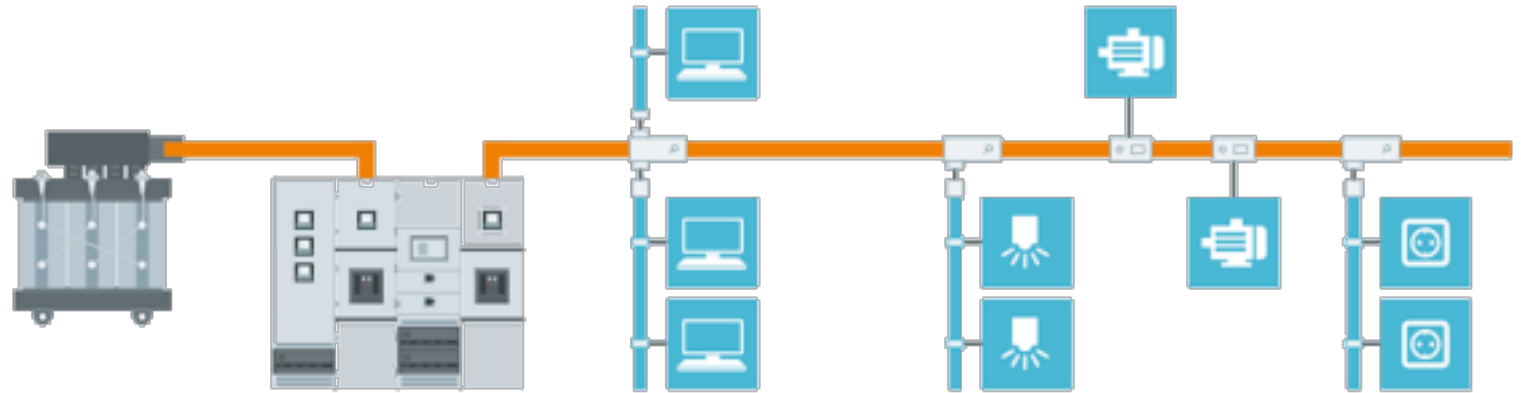
Шинопроводные системы VBI Electric

Преимущества шинопроводных систем

Передача и распределение электроэнергии с помощью шинопровода

- Надежная передача и распределение электроэнергии
- Компактность размещения: снижение габаритов щитов и самих линий
- Повышенная устойчивость к режимам КЗ и низкое падение напряжения
- Быстрый и простой монтаж
- Современный дизайн
- Пожарная безопасность
- Возможность простого изменения трассы и точек отбора мощности
- Безопасность персонала

Распределение электроэнергии с помощью кабеля



Шинопроводные системы VBI Electric

О предприятии

Торговые марки **VBI** и **BKS**.

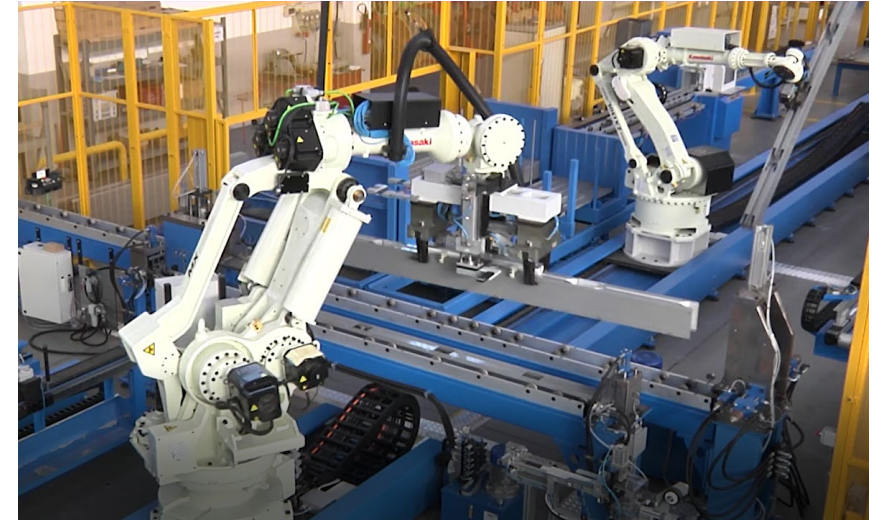
Заводы в Италии, Швейцарии, Венгрии, Румынии, Бразилии, Чили.
Складской комплекс в России.

Автоматизированные производственные линии.

Серия	Метры x Смена	Метры x Месяц
MISTRAL	960 m	20 160 m
SYSTEM	187 m	3 927 m
IMPACT/IMPACT ²	136 m	2 856 m

Возможность работать 3 смены в сутки, увеличивая производственные мощности в соответствии с потребностями Заказчика.

Испытательная лаборатория.



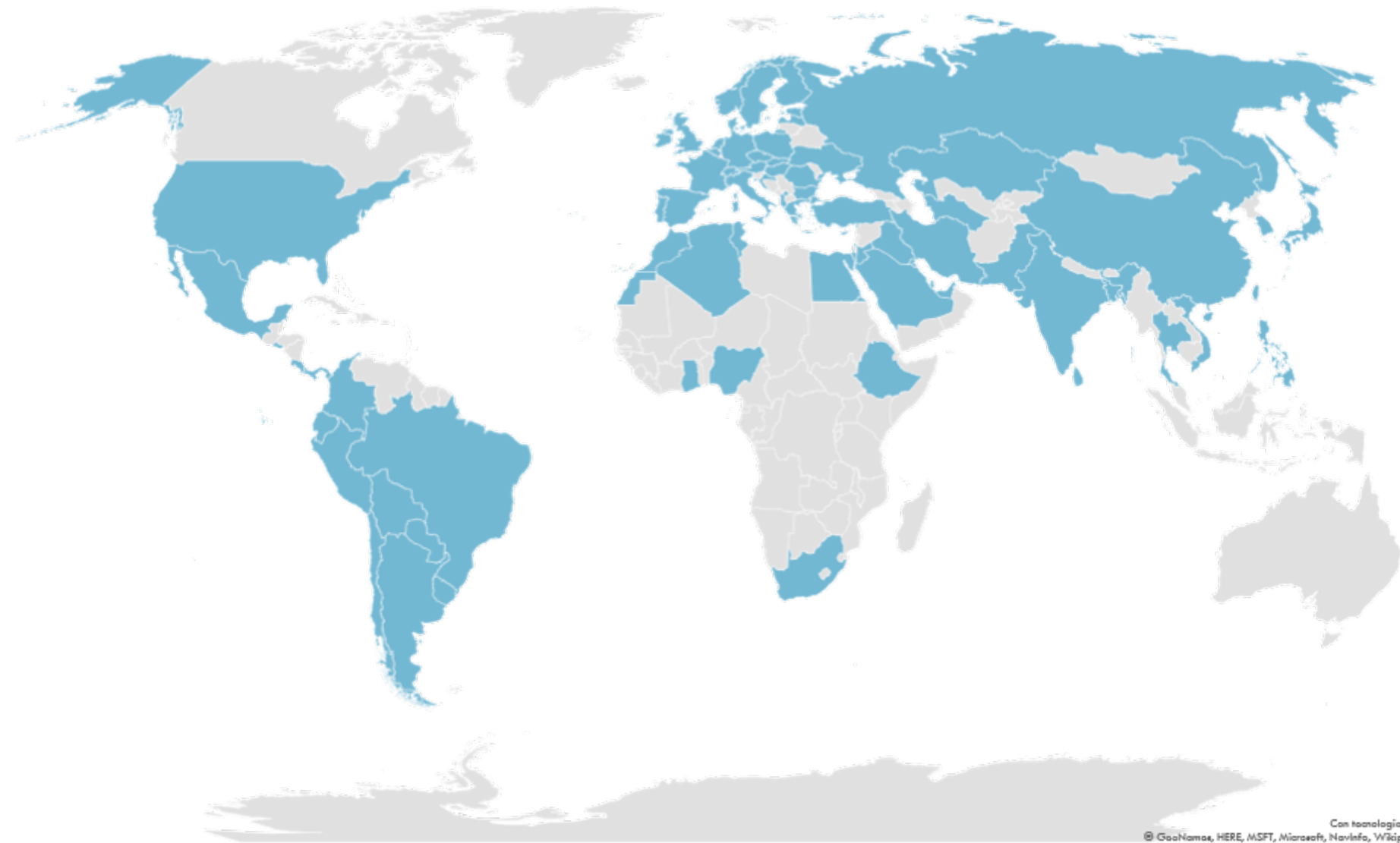
Шинопроводные системы VBI Electric

Оборудование эксплуатируется более чем в 50 странах мира



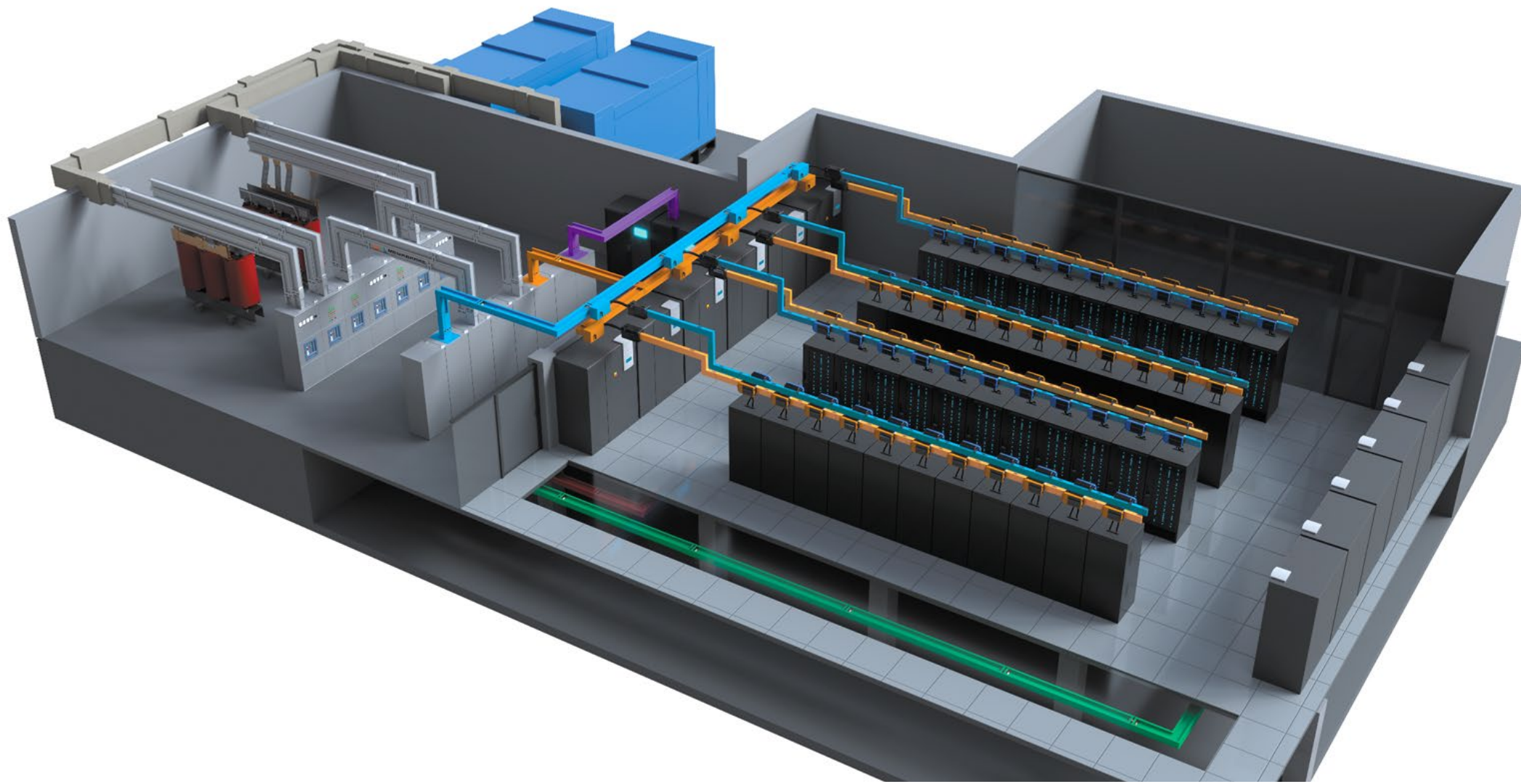
MEGABARRE®

GROUP



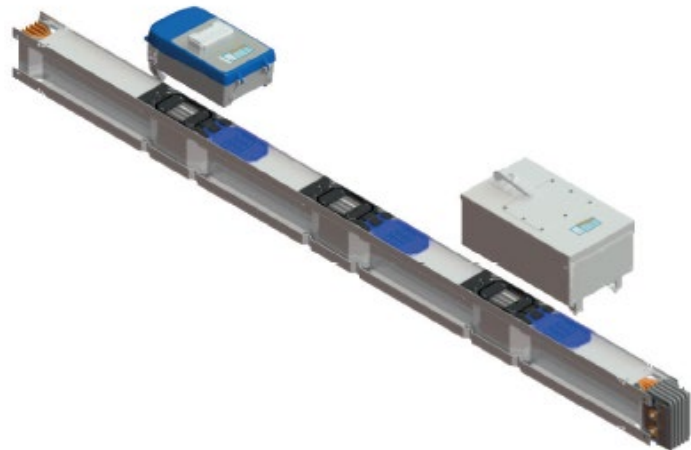
Шинопроводные системы VBI Electric

Концепция электроснабжения ЦОД с применением шинопроводов VBI



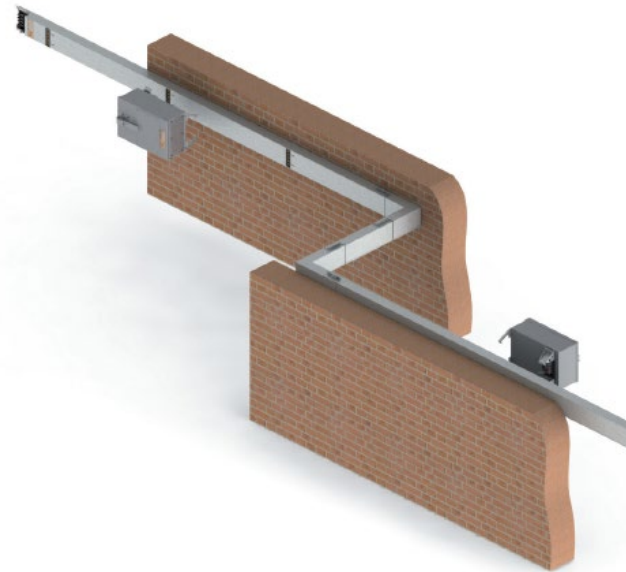
ИМПАКТ²

Магистральный и распределительный шинопровод
400 – 6300А



SYSTEM

Магистральный и
распределительный шинопровод
100 – 400А



МИСТРАЛ

Осветительный шинопровод
25 - 40А



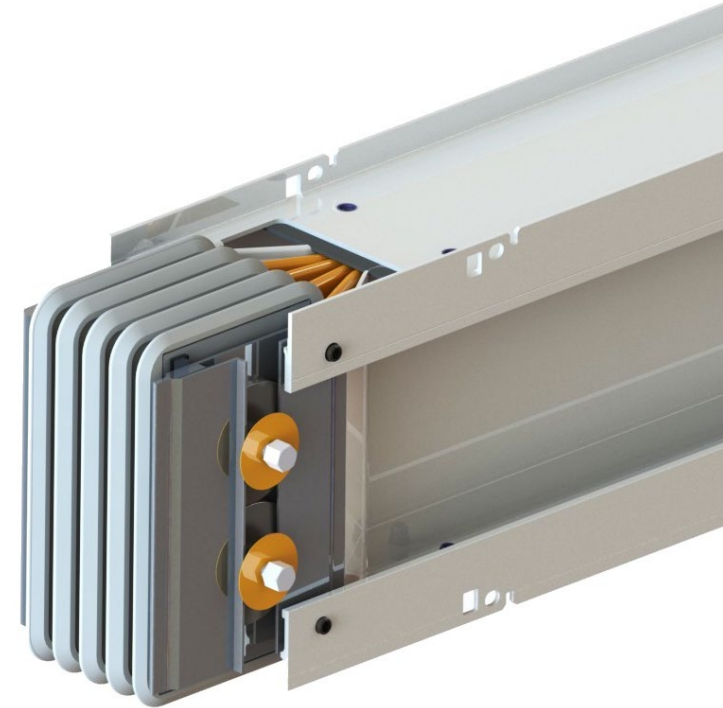
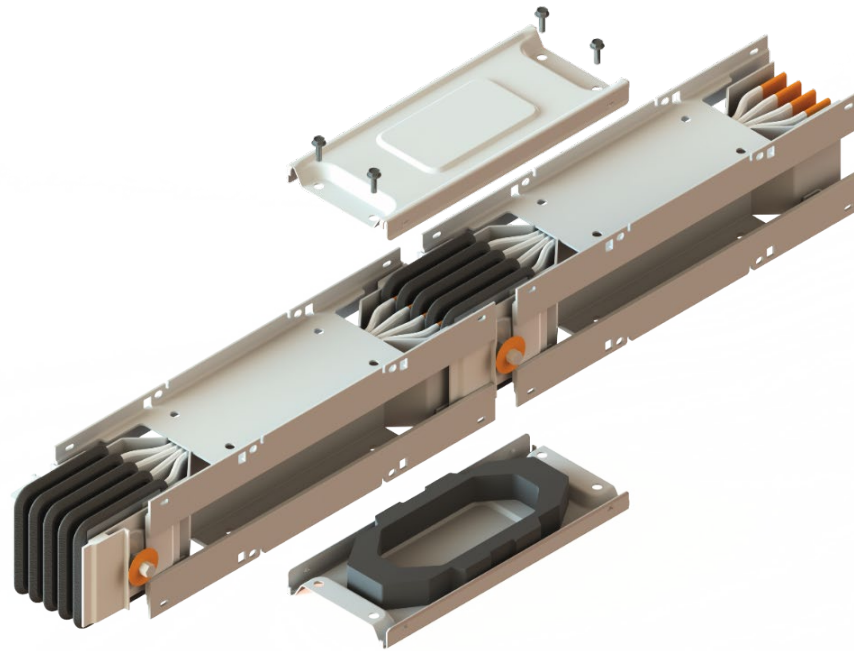
Шинопроводные системы VBI Electric

Соединение секций шинопровода VBI серии IMPACT²

Две секции шинопровода соединяются друг с другом при помощи моноблока, включающего в себя один или несколько болтов. Моноблок обеспечивает непрерывность электрической цепи.

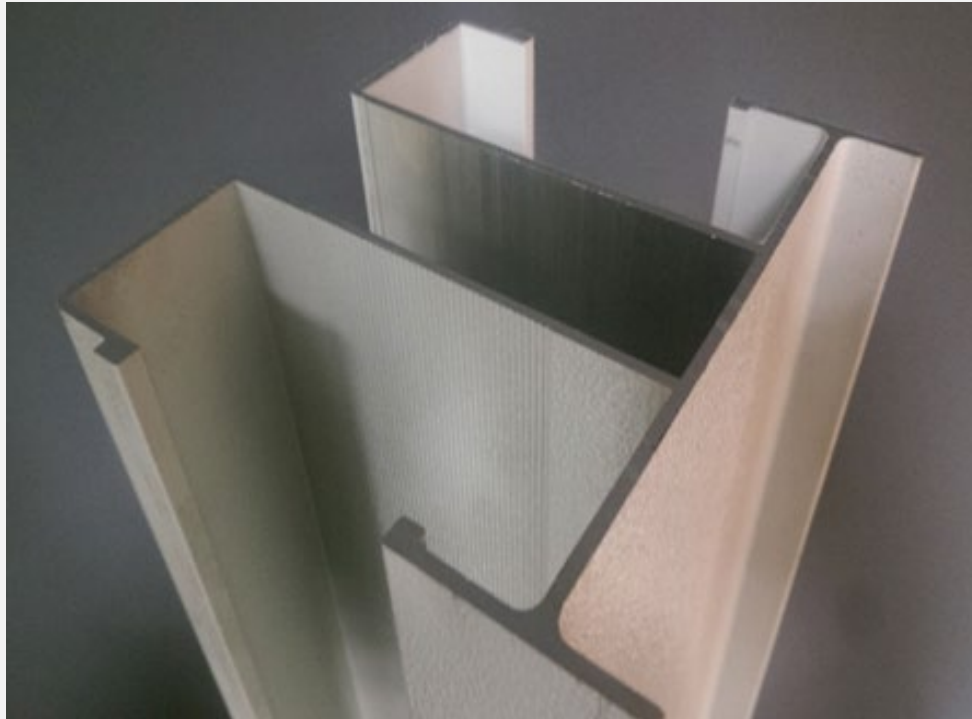
Болты с нормированным усилием затяжки имеют 2 головки: первая – самосрывающаяся, не требует применения динамометрического ключа. При достижении усилия в 85 Н/м внешняя головка срывается сама.

Стыковые соединения шинопровода закрываются двумя крышками, сверху и снизу. Благодаря специальным уплотнителям обеспечивающим защиту от влаги и пыли достигается степень защиты IP55 (по заказу IP66).

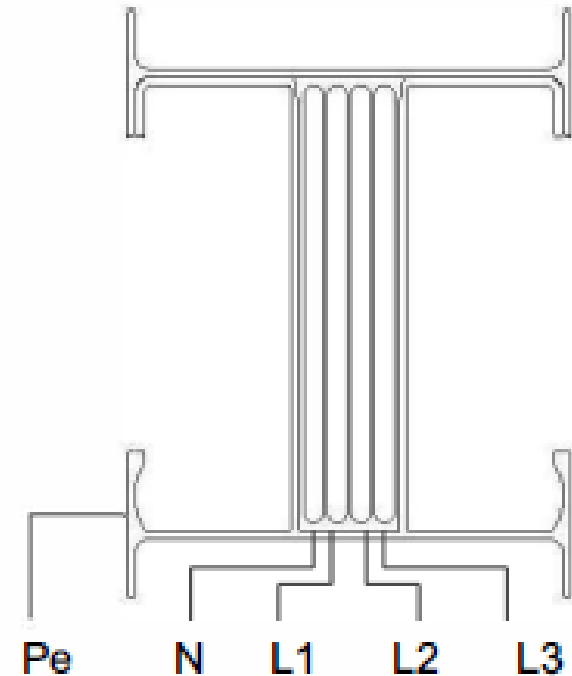


Шинопроводные системы VBI Electric Особенности корпуса шинопровода VBI серии IMPACT²

Уникальная конструкция корпуса шинопровода IMPACT², выполненная из экструдированного профиля сплава алюминия, обеспечивает сочетание высоких механических и прочностных характеристик с низким электрическим сопротивлением, а также существенно снижается вес изделия.



Средняя площадь сечения корпуса (более 75% сечения шины) значительно превышает регламентируемую требованиями ПУЭ для Pe - проводника (50% от сечения фазы), тем самым корпус гарантировано можно использовать в качестве Pe-проводника, исключив пятую шину, что позволяет уменьшить вес, габаритные размеры и стоимость оборудования.



Процедура гальванизации обеспечивает допустимый контакт между электрохимическими несовместимыми материалами, вызывающими образование гальванической коррозии. Образец представляет собой необработанную алюминиевую шину.

Этап 1. Цинкование

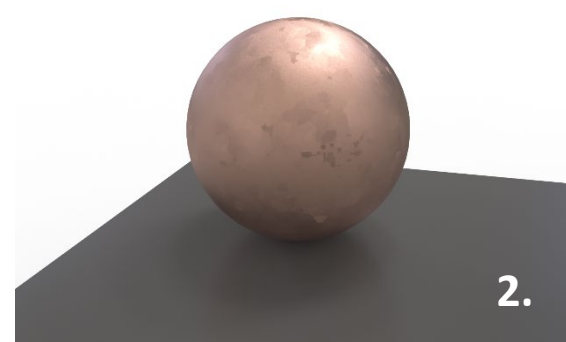
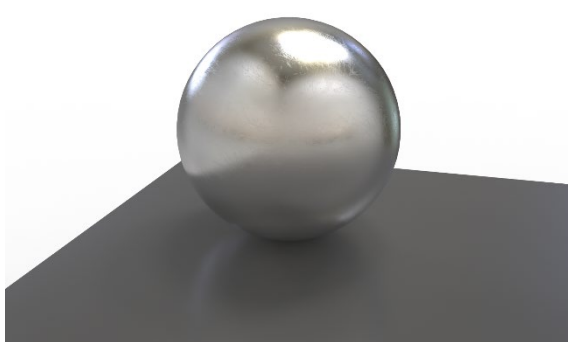
После цинкования алюминиевой поверхности улучшаются адгезивные свойства, необходимые для нанесения последующих слоев.

Этап 2. Меднение

Нанесение медного слоя способствует увеличению проводимости поверхности и уменьшению сопротивления контактов. Выбор между никелем и медью в пользу последней позволяет избежать появления трещин при дальнейшем загибании шин.

Этап 3. Лужение

Заключительный этап процесса гальванизации – **лужение**. Данная обработка позволяет соединять алюминиевые шины с медными шинами НКУ, медным кабелем, гибкими медными соединениями к трансформатору, исключая образование коррозии гальванической пары.



Шинопроводные системы VBI Electric
ЦОД «МИРАН-2», г. Санкт-Петербург

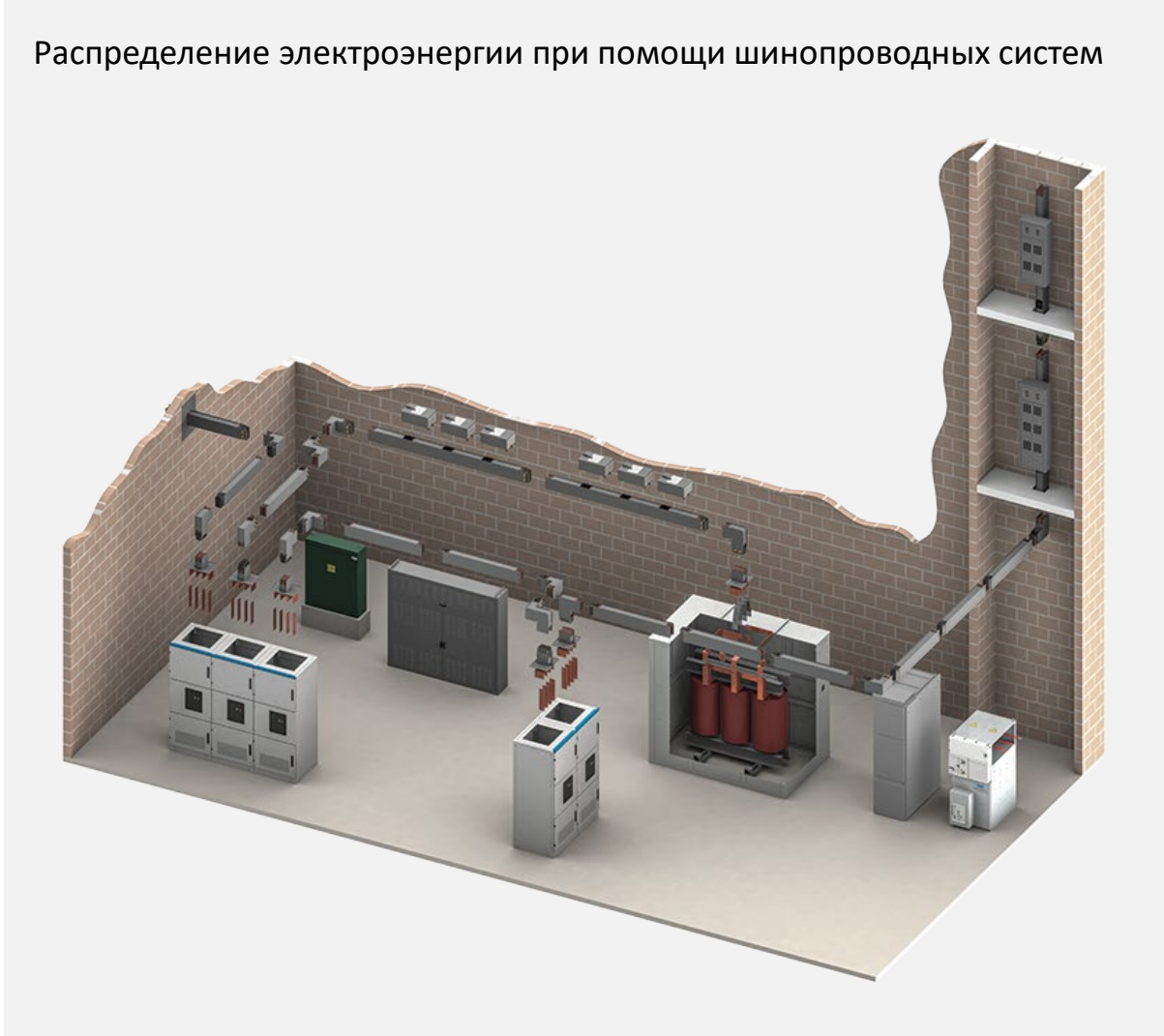
За счет компактных размеров, шинопровод VBI имеет возможность прохождения между опорами фальшпола
По запросу шинопроводы VBI окрашиваются в требуемый цвет



Шинопроводные системы VBI Electric

Варианты распределения электроэнергии на шинопроводных системах

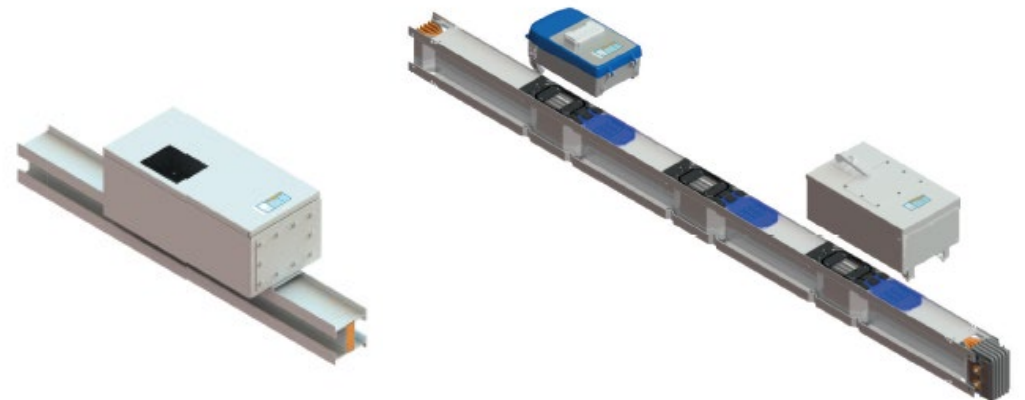
Распределение электроэнергии при помощи шинопроводных систем



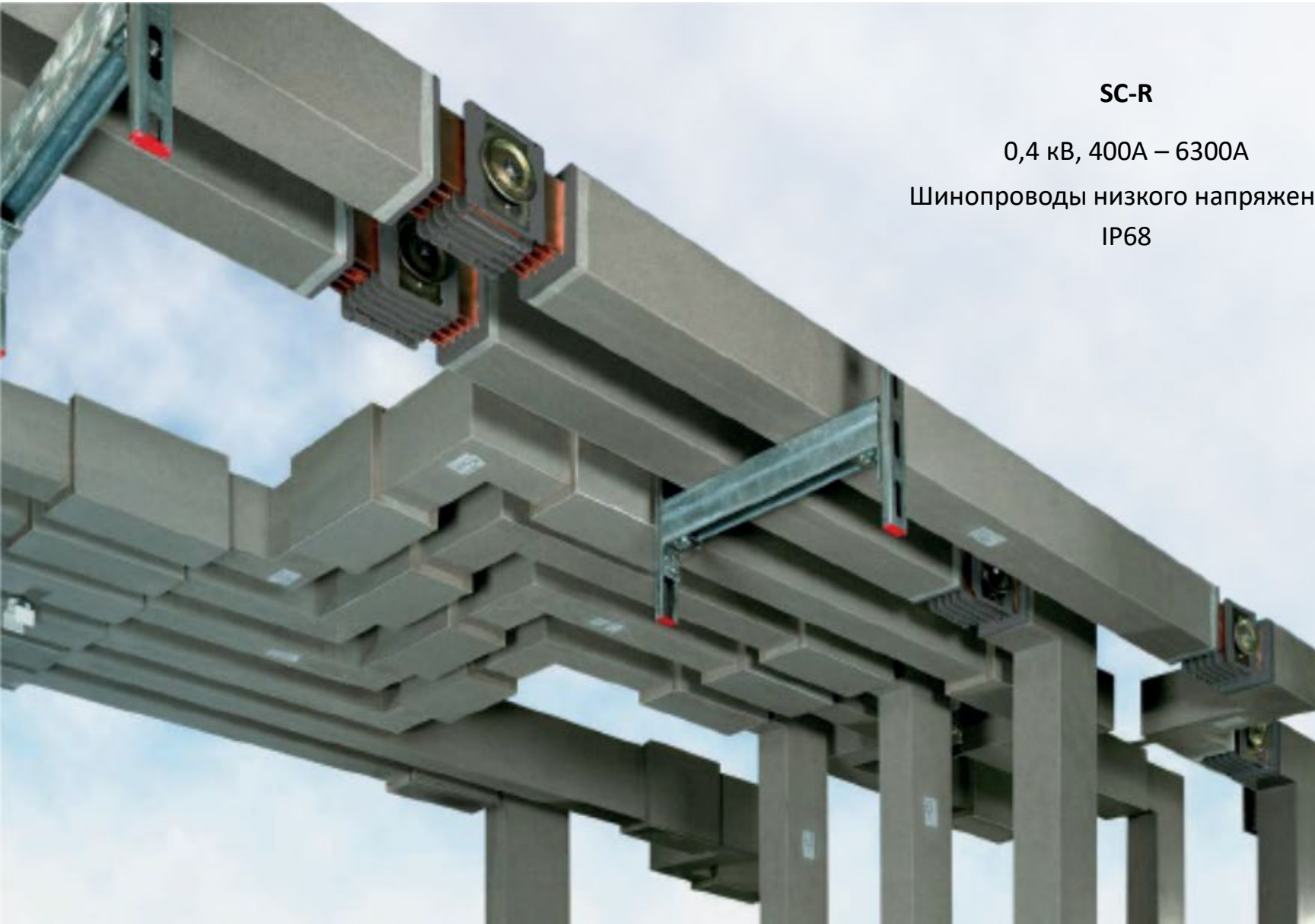
Коробка отбора мощности от шинопровода с авт. выключателем.
В пластиковом и металлическом корпусе



Установка отводной коробки на шинопровод



Шинопроводные системы BKS в литом корпусе, IP68
2 продуктовые серии:



SC-R

0,4 кВ, 400А – 6300А

Шинопроводы низкого напряжения

IP68

MV-R

3,6 – 17,5 кВ, 800А – 8000А

Токопроводы среднего напряжения

IP68

Шинопроводные системы ВКС

Шинопроводные системы 0,4кВ IP68 серии SC-R



- Исполнение УХЛ1 (от -60 до +60)
- Сейсмостойкость до 9 баллов (MSK-64)
- Литая изоляция IP68 на всем протяжении шинопровода
- Изготовление под трассы любой конфигурации
- Легкая стыковка с оборудованием разных производителей
- Устойчивость к ультрафиолетовому излучению
- Самозатухающая изоляция
- Возможность эксплуатации во взрывоопасных зонах
- Устойчивость к воздействию химически активных компонентов
- Не требует обслуживания

Шинопроводные системы ВКС
Городская ферма РусЭко, г. Москва



Шинопроводная система SC-R
ДО 1 кВ.

Номинальный ток – 1000А /
2500А / 4000А



Шинопроводные системы ВКС

Токопроводные системы IP68 на 3,6 – 17,5кВ серии MV-R

- Ток до 8000А
- Исполнение УХЛ1 (от -60 до +60)
- Система двойной изоляции. Первый слой изоляции из диэлектрического прочного термостойкого материала наносится непосредственно на проводник. Второй слой изготавливается из эпоксидной смеси и наряду с высокой стойкостью к пламени, механическим и химическим воздействиям, не имеет стыков, что исключит возникновение частичных разрядов и утечек.
- Корпус из перфорированных алюминиевых листов отводит тепло и защищает от внешних воздействий
- Минимальное сопротивление в местах соединений



Шинопроводные системы ВКС
Стойленский ГОК (Группа компаний НЛМК), Белгородская обл.



Стойленский ГОК

Токопроводы среднего
напряжения MV-R.

Номинальный ток - 4000А





MEGABARRE[®]
GROUP

ПРОЕКТИРОВАНИЕ

ПРОИЗВОДСТВО

СЕРВИС

ИНТЕГРИРОВАННЫЕ РЕШЕНИЯ ДЛЯ ПЕРЕДАЧИ И РАСПРЕДЕЛЕНИЯ
ЭЛЕКТРОЭНЕРГИИ НА ОСНОВЕ СИСТЕМ ШИНОПРОВОДОВ

MEGABARRE Group | Россия и СНГ

+7 495 647 07 41

www.megabarre.ru